

Togo

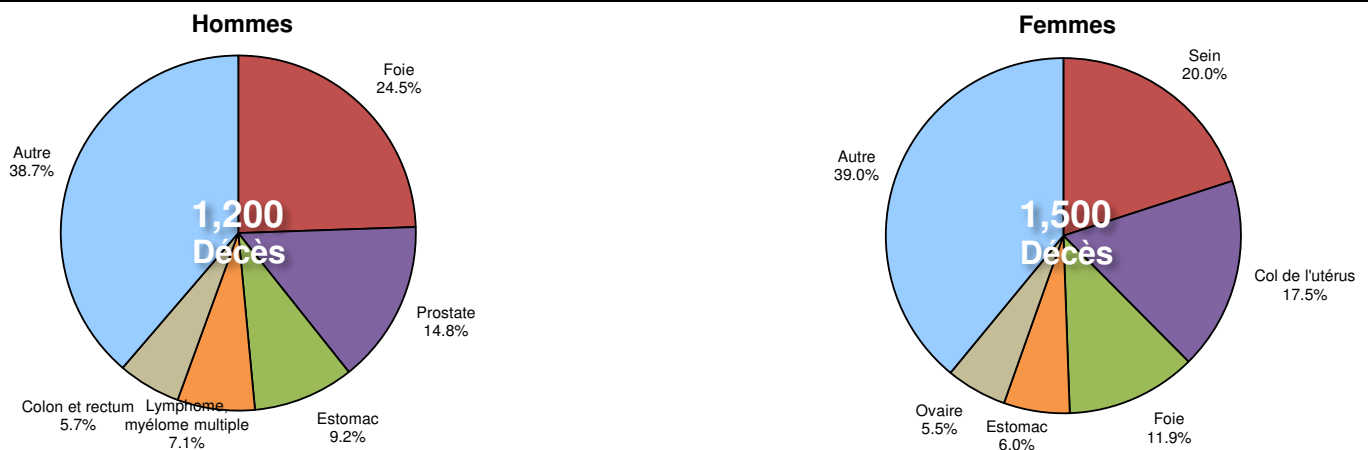
Population totale: 6,643,000

Groupe de revenu: Faible

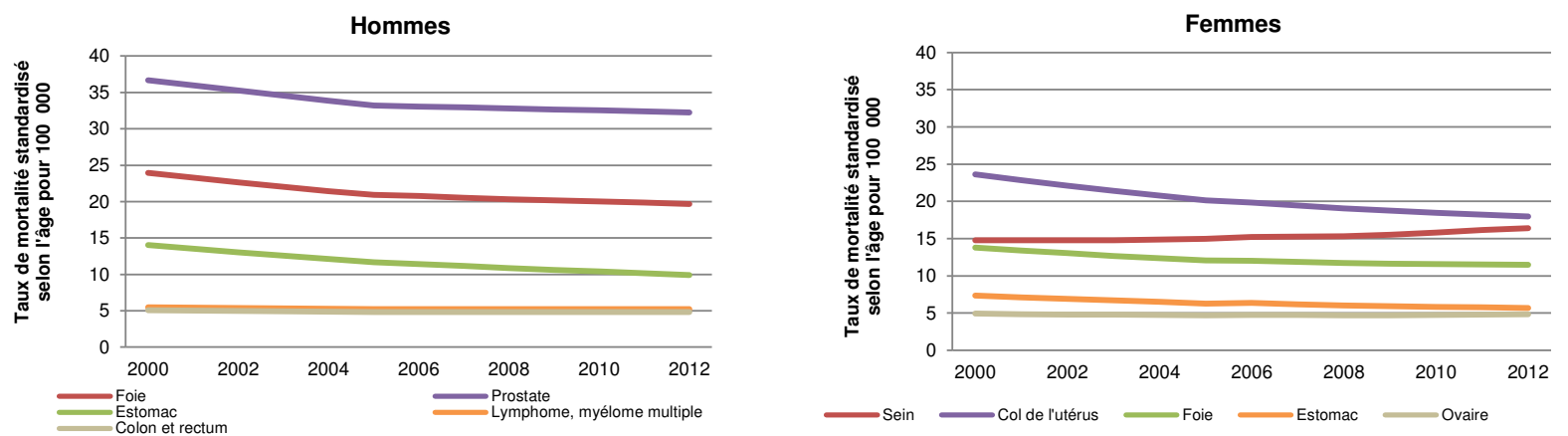
Nombre total de décès: 65,000

Espérance de vie à la naissance: Total:58 Hommes:57 Femmes:59

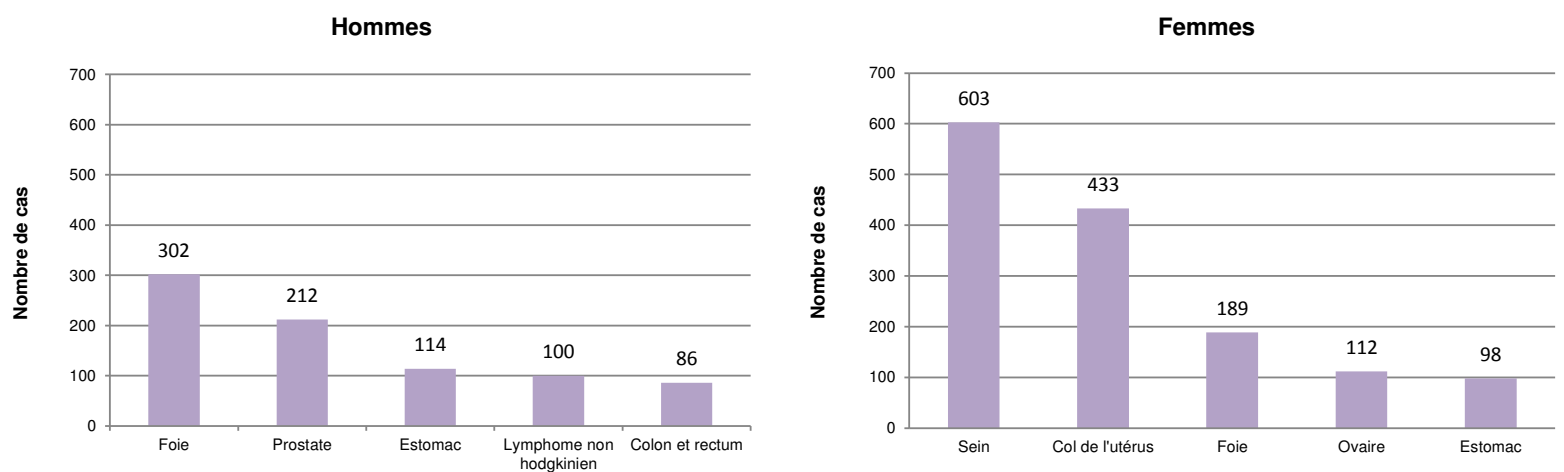
Profil de mortalité par cancer*



Évolution de la mortalité par cancer standardisée selon l'âge*



Incidence du cancer



Facteurs de risque pour les adultes

	Hommes	Femmes	Total
Tabagisme actuel (2011)	13.9%	2.3%	8%
Consommation totale d'alcool par habitant, en litres d'alcool pur (2010)	3.8	0.9	2.3
Activité physique insuffisante (2010)	7.6%	9.8%	8.7%
Obésité (2014)	2.6%	10.1%	6.4%
Utilisation de combustibles solides à l'intérieur des habitations (2012)	-	-	95.0%

Plans de lutte contre le cancer, suivi et surveillance

Dispose d'une politique/d'une stratégie/d'un plan d'action opérationnel(le) contre le cancer	Oui
Dispose d'un registre des cancers	Oui
Portée	Registre hospitalier
Couverture	Nationale et locale
Année des données les plus récentes	2012

Politiques de prévention primaire du cancer

Lutte contre le tabagisme

Dispose d'une politique/d'une stratégie/d'un plan d'action opérationnel(le) pour réduire la charge du tabagisme	Oui
Législation anti-tabac	De trois à cinq catégories de lieux publics où il est strictement interdit de fumer
Traitement de la dépendance à l'égard du tabac	Certains services d'aide au sevrage et/ou TSN (les coûts d'aucun des deux n'étant couverts)
Mises en garde sur les produits	Mises en garde de taille moyenne sans certaines des caractéristiques appropriées OU mises en garde de grande taille avec peu de caractéristiques appropriées
Interdiction de la publicité, de la promotion et du parrainage	Interdiction de toutes les formes de publicité directe ou indirecte**
Taxes sur le tabac	≤25 % du prix de détail correspondent à des taxes

Lutte contre le surpoids et l'obésité

Dispose d'une politique, d'une stratégie ou d'un plan d'action pour réduire le surpoids/l'obésité	Oui
---	-----

Lutte contre l'activité physique insuffisante

Dispose d'une politique, d'une stratégie ou d'un plan d'action opérationnel(le) pour réduire la sédentarité et/ou promouvoir l'activité physique	Oui
--	-----

Lutte contre l'usage nocif de l'alcool

Dispose d'une politique, d'une stratégie ou d'un plan d'action opérationnel(le) en vue de lutter contre l'usage nocif de l'alcool	Oui
---	-----

Vaccination au niveau national

Programme de vaccination contre le papillomavirus humain (PVH)	(début novembre 2014, niveau infranational)
Programme de vaccination contre l'hépatite B	...
Couverture de la vaccination contre l'hépatite B, chez les nourrissons	84%

Dépistage du cancer et détection précoce

Cancer du col de l'utérus

Examen cytologique (frottis vaginal)	Généralement non disponible au niveau des soins de santé primaires publics
Inspection visuelle à l'acide acétique	Généralement non disponible au niveau des soins de santé primaires publics

Cancer du sein

Palpation des seins/examen clinique des seins	Généralement non disponible au niveau des soins de santé primaires publics
Mammographie	Généralement non disponible au niveau des soins de santé primaires publics

Cancer colorectal

Test immunochimique de recherche de sang occulte dans les selles	Généralement non disponible au niveau des soins de santé primaires publics
Dépistage du cancer de l'intestin par examen ou colonoscopie	Généralement non disponible au niveau des soins de santé primaires publics

Traitement du cancer et soins palliatifs

Radiothérapie	Généralement non disponible dans le système de santé public
Nombre total d'unités de téléthérapie à haute énergie par million d'habitants	...
Nombre de centres de radiothérapie	...
Nombre d'oncologues radiothérapeutes	...
Chimiothérapie (médicaments non précisés)	Généralement non disponible dans le système de santé public
Morphine par voie orale (formule non spécifiée)	Généralement non disponible dans le système de santé public
Consommation d'équivalent morphine hors méthadone par décès par cancer (mg)	...
Soins communautaires/à domicile pour les personnes atteintes d'un cancer et d'autres MNT à un stade avancé	Généralement non disponible

* Pas de données disponibles sur la mortalité. Les chiffres sont basés sur des estimations de la mortalité nationale et la modélisation des

... = Aucune donnée disponible

** Indique le niveau le plus élevé possible